

# Mogelijkheden locatie Vogelstraat

- Maximaal 100 woningen.
- Circa 50 reguliere woningen, de overige ruimte is maximaal 10 jaar gereserveerd voor maximaal 50 tijdelijke prefab woningen.
- Woningen zijn te gast in het groen.
- De woningen worden zoveel als mogelijk geclusterd, waardoor er compact gebouwd kan worden.
- Natuurlijk openbaar groen.
- Waterbergingsopgave binnen het plangebied.
- Meerdere ontsluitingsopties worden onderzocht waarbij bestaande straten en kruisingen worden verbeterd.
- Bestaand groen wordt zoveel als mogelijk behouden en waar nodig versterkt.
- Op de bestaande gasleiding van de Gasunie kan niet gebouwd worden, dit zorgt voor voldoende afstand tussen de bestaande en nieuwe bebouwing.
- Inpassen ecologische bufferzones onder andere tussen de bestaande wijk De Huet en de nieuwe ontwikkeling Vogelstraat.
- Geen traditioneel verkavelde wijk: Wonen in het groen met een beperkte privé buitenruimte.



Ruimtelijk concept: Een groen overgangsgebied tussen De Huet en het agrarisch / landelijk gebied.

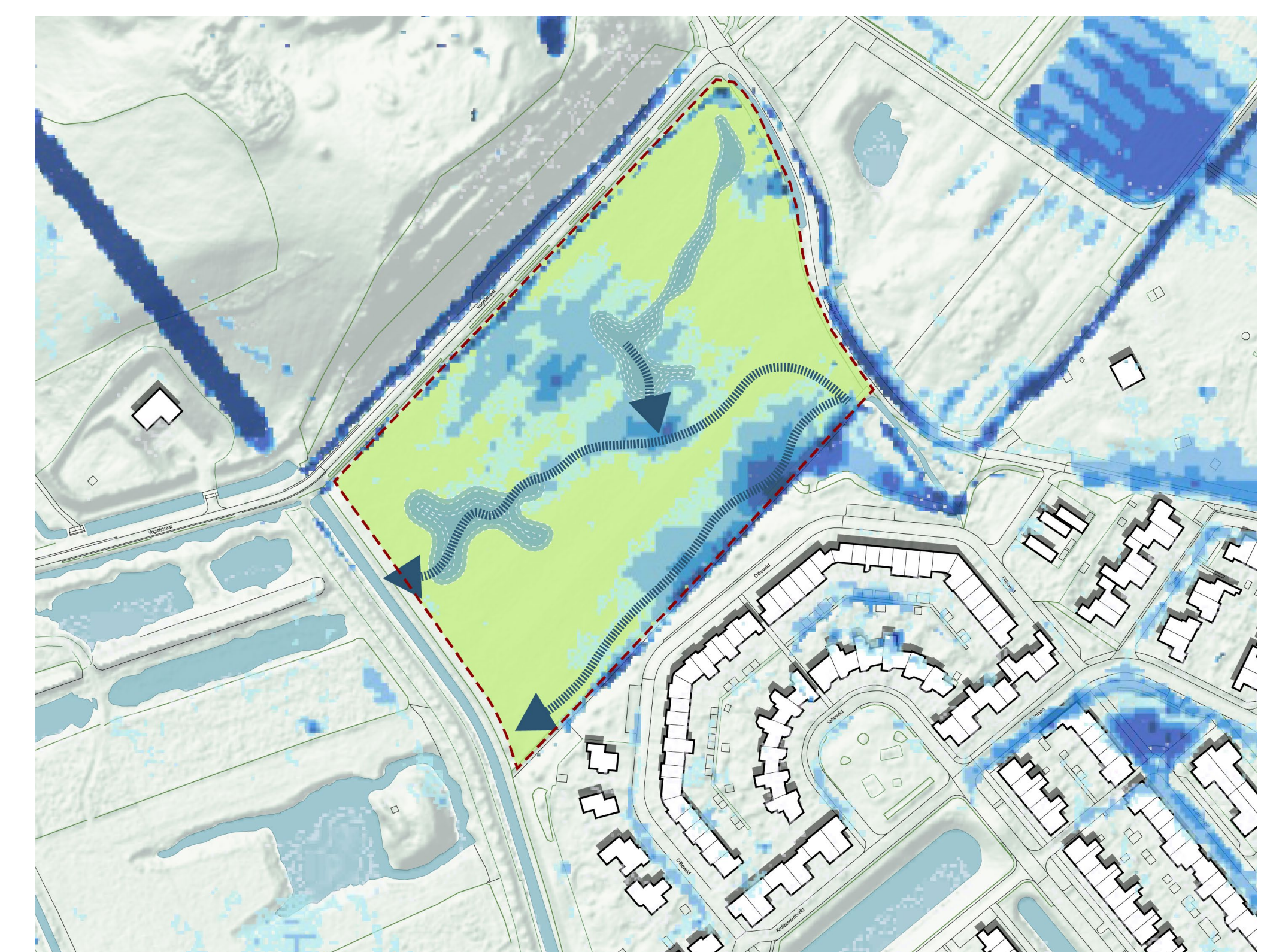
# Ruimtelijke kernpunten

## Groen



Behouden en versterken van het bestaande groene karakter van het plangebied.

## Water



De waterbergingsopgave vraagt om een andere aanpak over hoe de wijk wordt vormgegeven.

## Wandelpaden



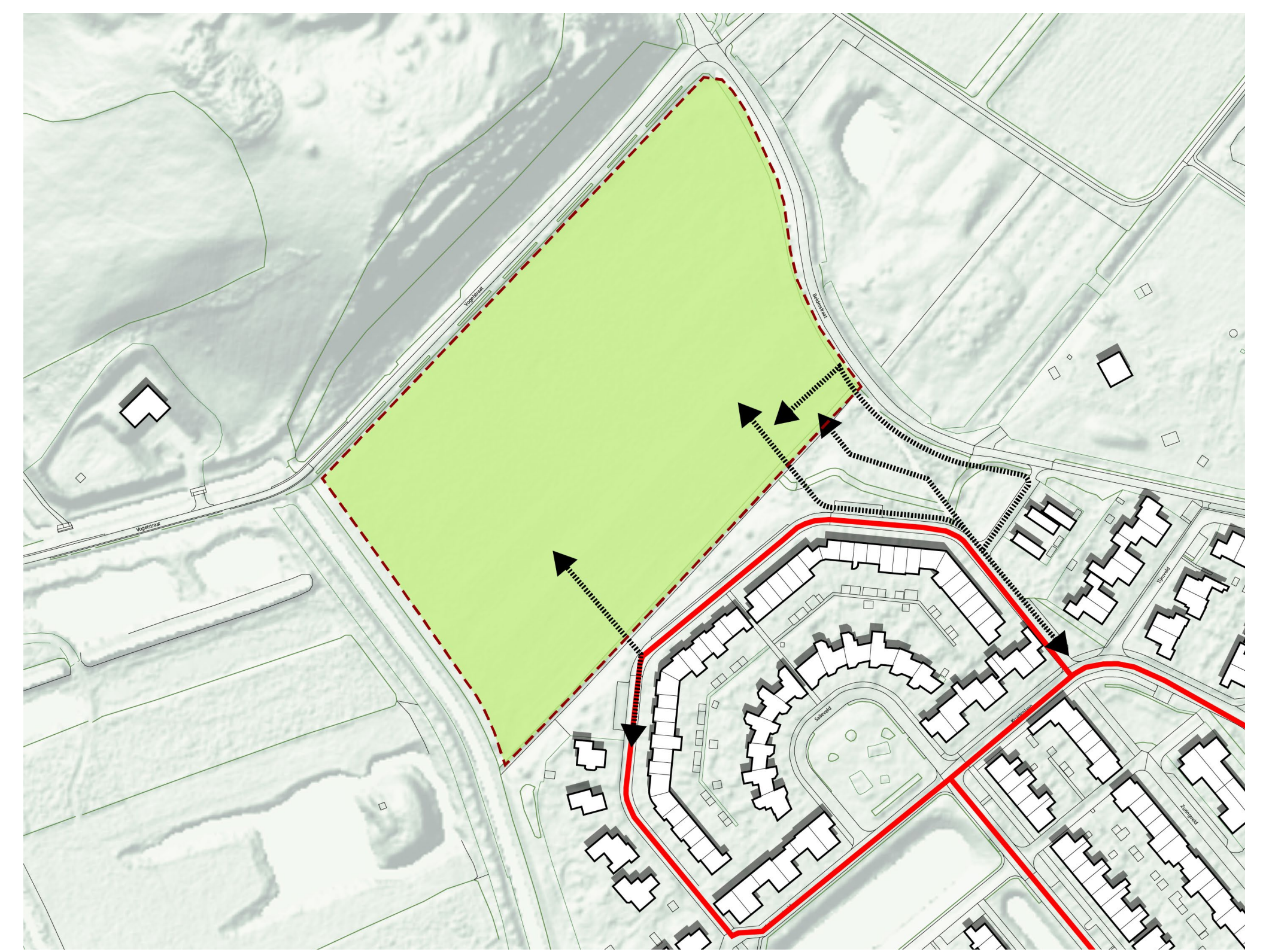
Het gebied wordt openbaar toegankelijk zodat iedereen van het groen gebruik kan maken.

## Gasleiding



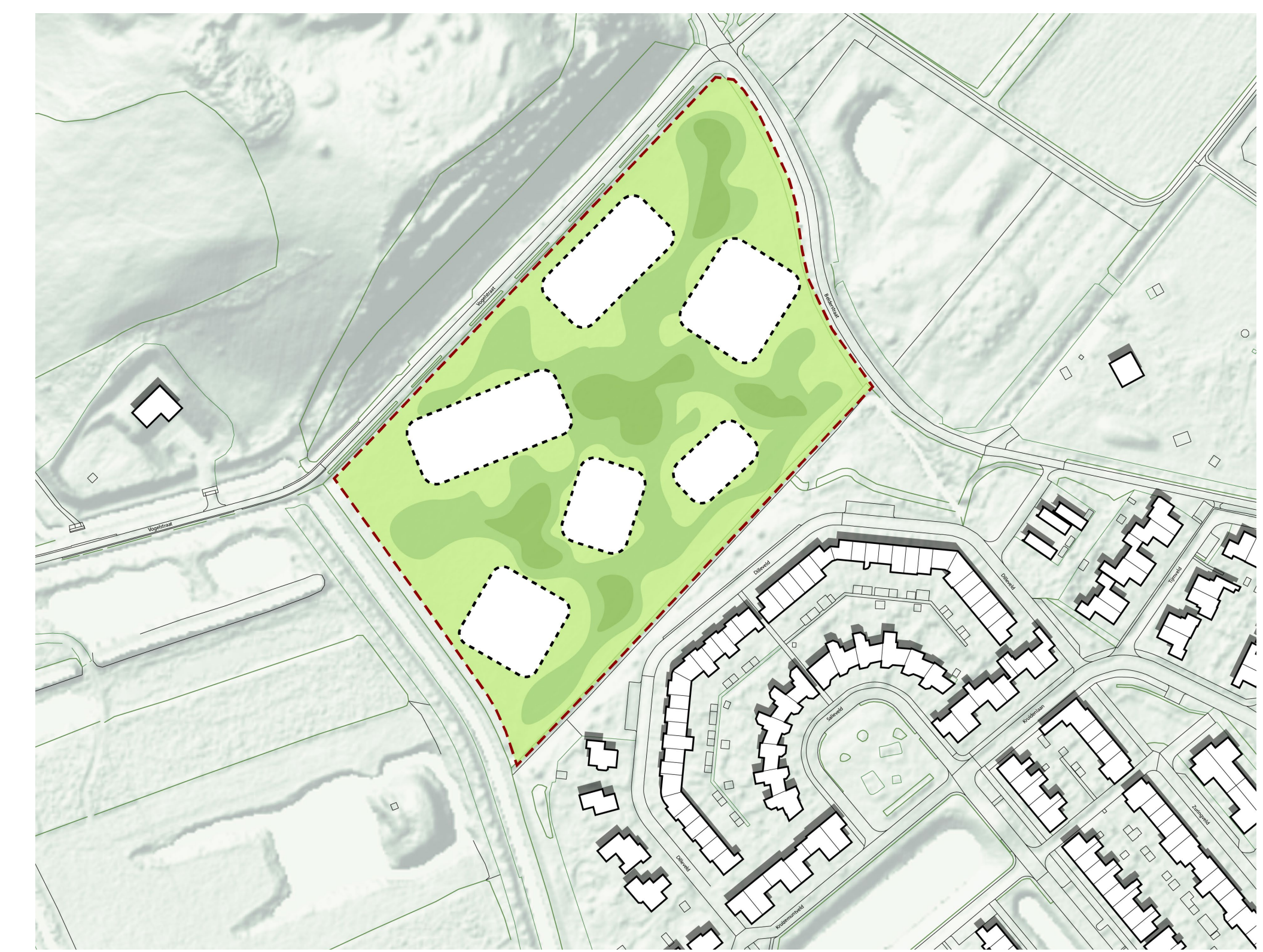
De gasleiding van de Gasunie bepaalt onder andere waar gebouwd kan worden.

## Ontsluiting



Er wordt onderzoek gedaan naar de meest gunstige ontsluitingsoptie voor het plangebied.

## Bebouwing in het groen



Vanwege de groene kwaliteit van het plangebied is de nieuwe bebouwing te gast in het groene gebied. (Indicatieve weergave)