

Mogelijkheden locatie Vogelstraat

- Maximaal 80 woningen (tijdelijk & regulier).
- Circa 60 reguliere woningen in de eindfase.
- Een deel van het plangebied is maximaal 10 jaar gereserveerd voor maximaal 50 tijdelijke prefab woningen.
- Woningen zijn te gast in het groen.
- De woningen worden zoveel als mogelijk geclusterd, waardoor er compact gebouwd kan worden.
- Natuurlijk openbaar groen.
- Waterbergingsopgave binnen het plangebied.
- Meerdere ontsluitingsopties worden onderzocht waarbij bestaande straten en kruisingen worden verbeterd.
- Bestaand groen wordt zoveel als mogelijk behouden en waar nodig versterkt.
- Op de bestaande gasleiding van de Gasunie kan niet gebouwd worden. Dit zorgt voor voldoende afstand tussen de bestaande en nieuwe bebouwing.
- Inpassen groen-blauwe bufferzones onder andere tussen de bestaande wijk De Huet en de nieuwe ontwikkeling Vogelstraat.
- Geen traditioneel verkavelde wijk: Wonen in het groen met een beperkte privé buitenruimte.



Ruimtelijk concept: Een groen overgangsgebied tussen De Huet en het agrarisch / landelijk gebied.

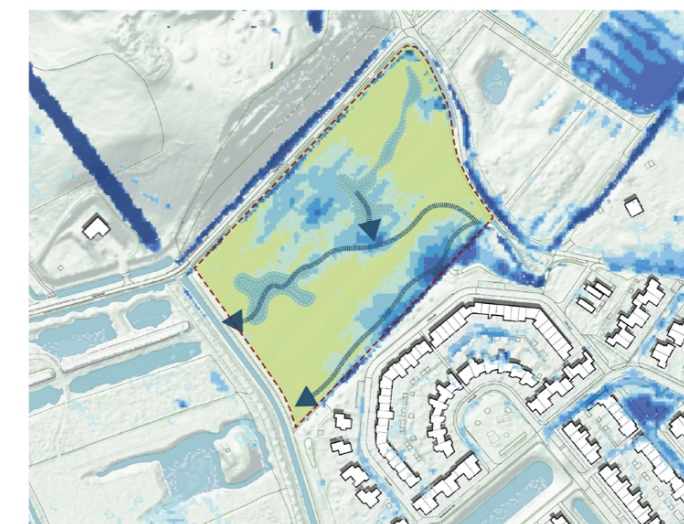
Ruimtelijke kernpunten

Groen



Behouden en versterken van het bestaande groene karakter van het plangebied.

Water



De waterbergingsopgave vraagt om een andere aanpak over hoe de wijk wordt vormgegeven.

Wandelpaden



Het gebied wordt openbaar toegankelijk zodat iedereen van het groen gebruik kan maken.

Gasleiding



De gasleiding van de Gasunie bepaalt onder andere waar gebouwd kan worden.

Ontsluiting



Er is onderzoek gedaan naar de meest gunstige ontsluitingsoptie voor het plangebied.

Bebouwing in het groen



Vanwege de groene kwaliteit van het plangebied is de nieuwe bebouwing te gast in het groene gebied. (Indicatieve weergave)